

Môn: Hệ điều hành

Bài thực hành số 2: QUẢN LÝ USER & GROUP

Mỗi người dùng (user) cần có một tài khoản để đăng nhập và sử dụng máy tính. Mỗi tài khoản có thể thuộc nhiều nhóm người dùng (group) khác nhau..

Môi trường Windows định nghĩa 2 loại user/group:

- Built-in user/Built-in group: Những user/group được định nghĩa sẵn khi hệ thống được cài đặt.
- User/Group do người dùng định nghĩa.

1. Mở chương trình quản lý user & group:

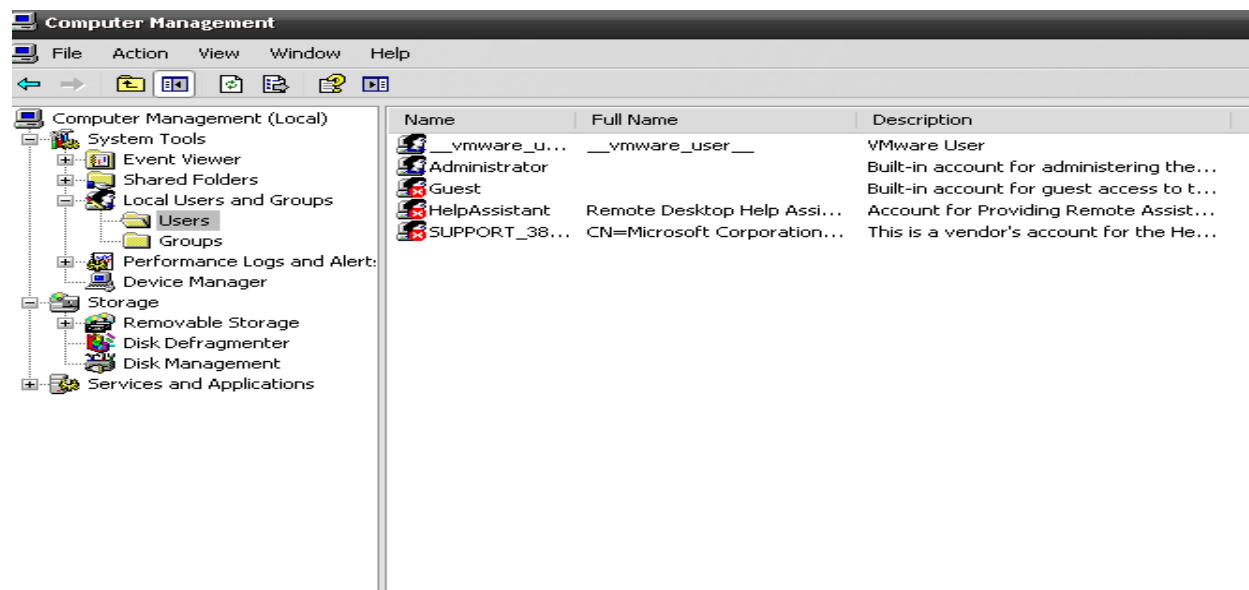
Cách 1:

Click phải vào My Computer → Manage

Cách 2:

Start → Setting → Control Panel → Administrator Tools → Computer

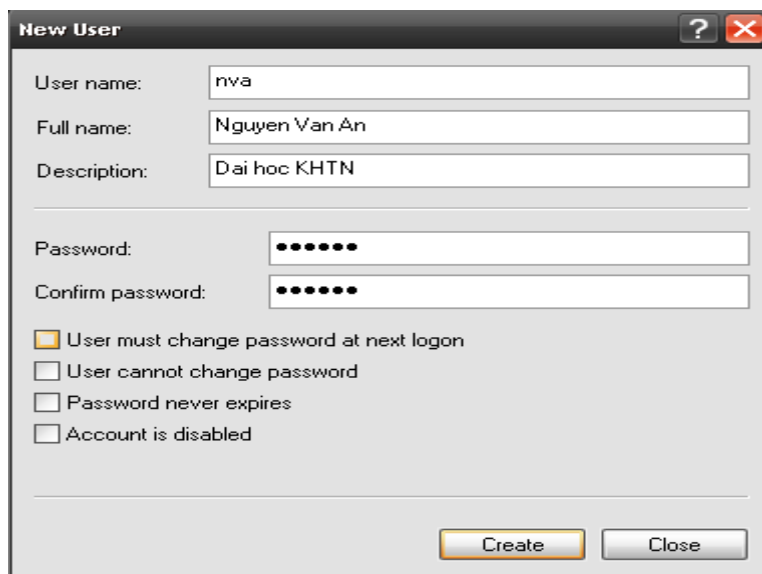
Management.



2. Tạo user mới:

Trên cửa sổ Computer Management, chọn Local Users and Groups → Users

Click chuột phải vào User, chọn New User



The screenshot shows a 'New User' dialog box with the following fields and options:

- User name: nva
- Full name: Nguyen Van An
- Description: Dai hoc KHTN
- Password: [masked]
- Confirm password: [masked]
- User must change password at next logon
- User cannot change password
- Password never expires
- Account is disabled

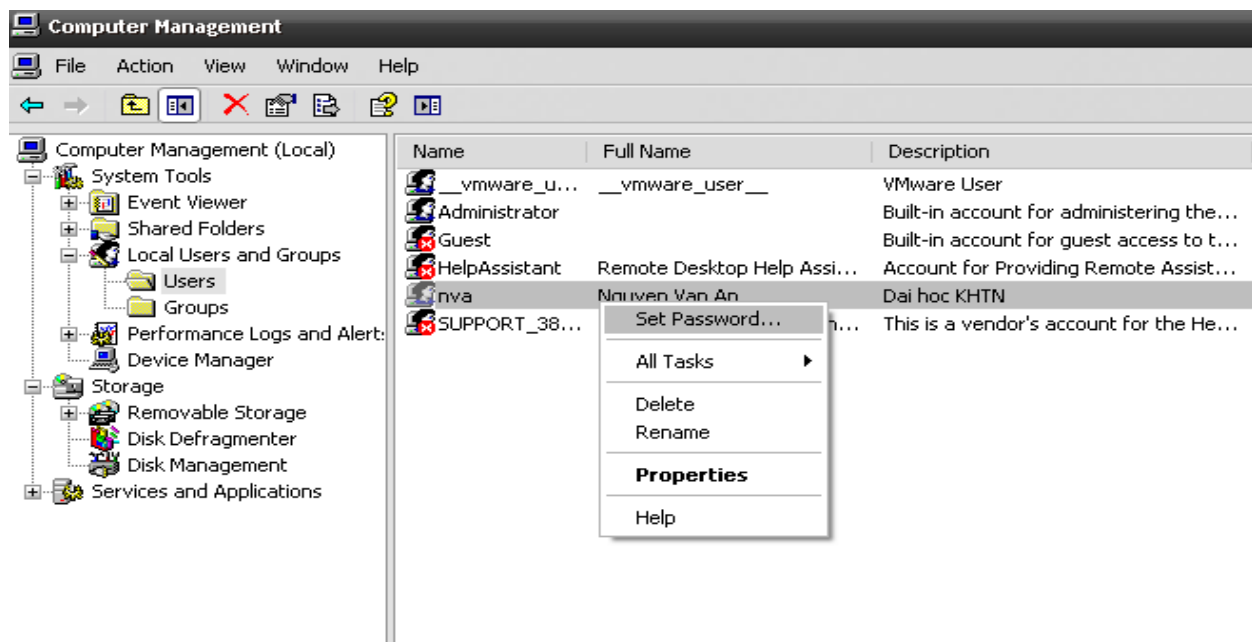
Buttons: Create, Close

Có 4 mục lựa chọn:

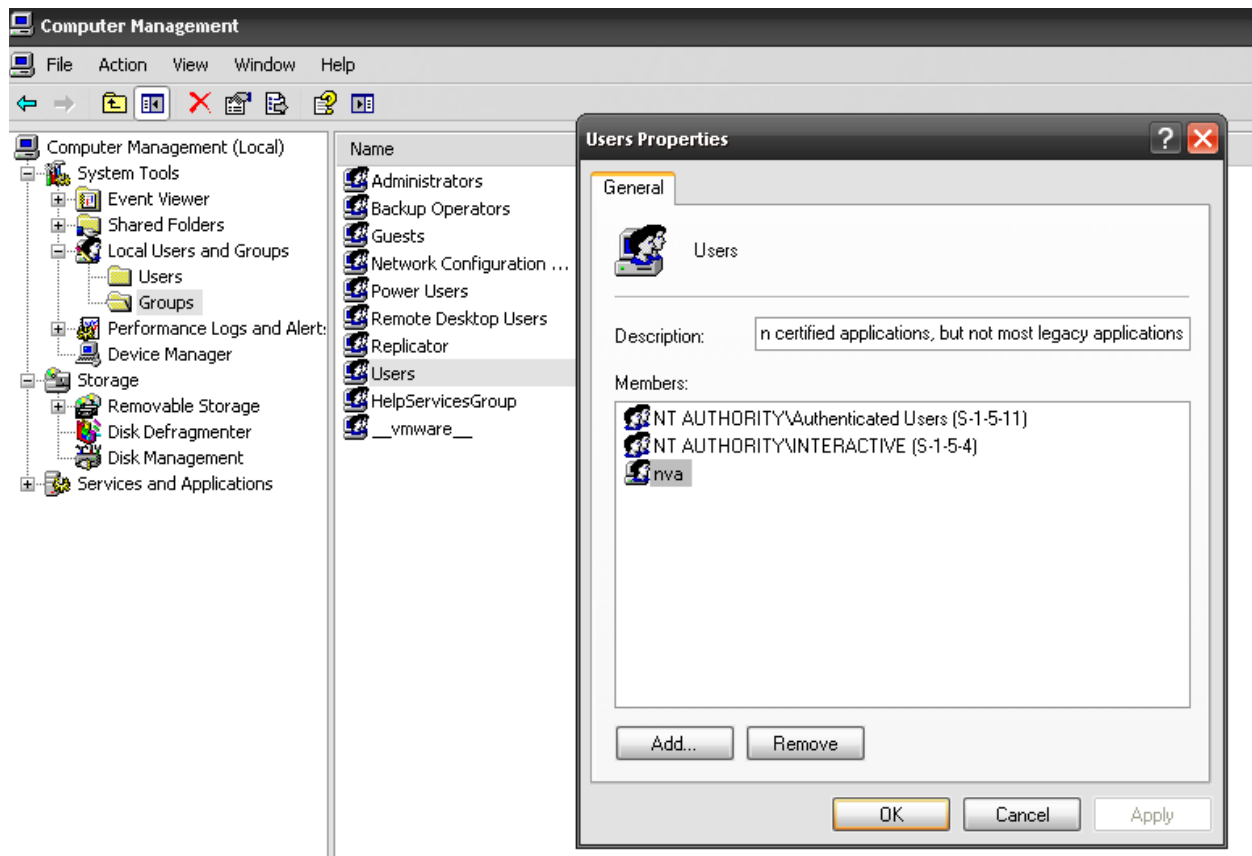
- User must change password at next logon: Người dùng phải thay đổi password tại lần đăng nhập đầu tiên
- User cannot change password: Người dùng không được thay đổi password
- Password never expires: Mật khẩu tài khoản không bao giờ hết hạn
- Account is disabled: Tài khoản tạm thời bị khóa.

3. Thay đổi password cho user:

Click chuột phải vào user, chọn Set Password

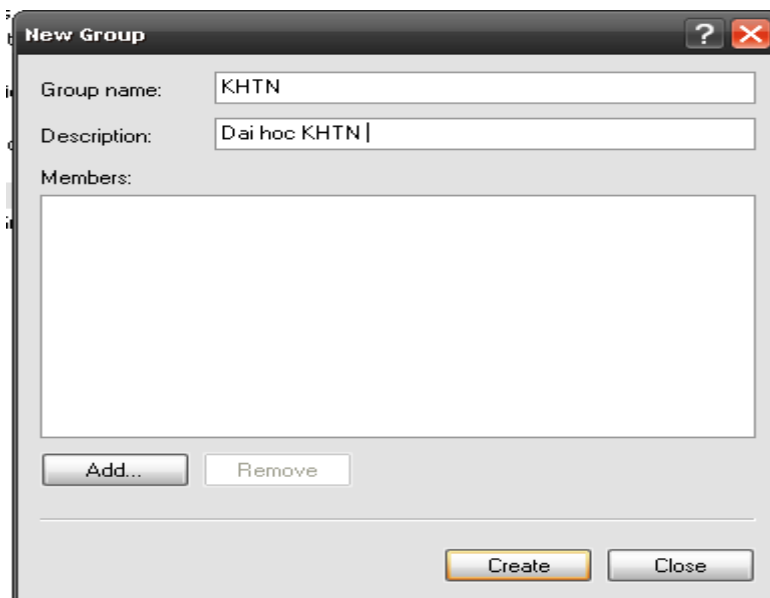


Mặc định khi một user mới tạo ra sẽ thuộc group Users



4. Tạo group mới

Click chuột phải vào Groups, chọn New Group

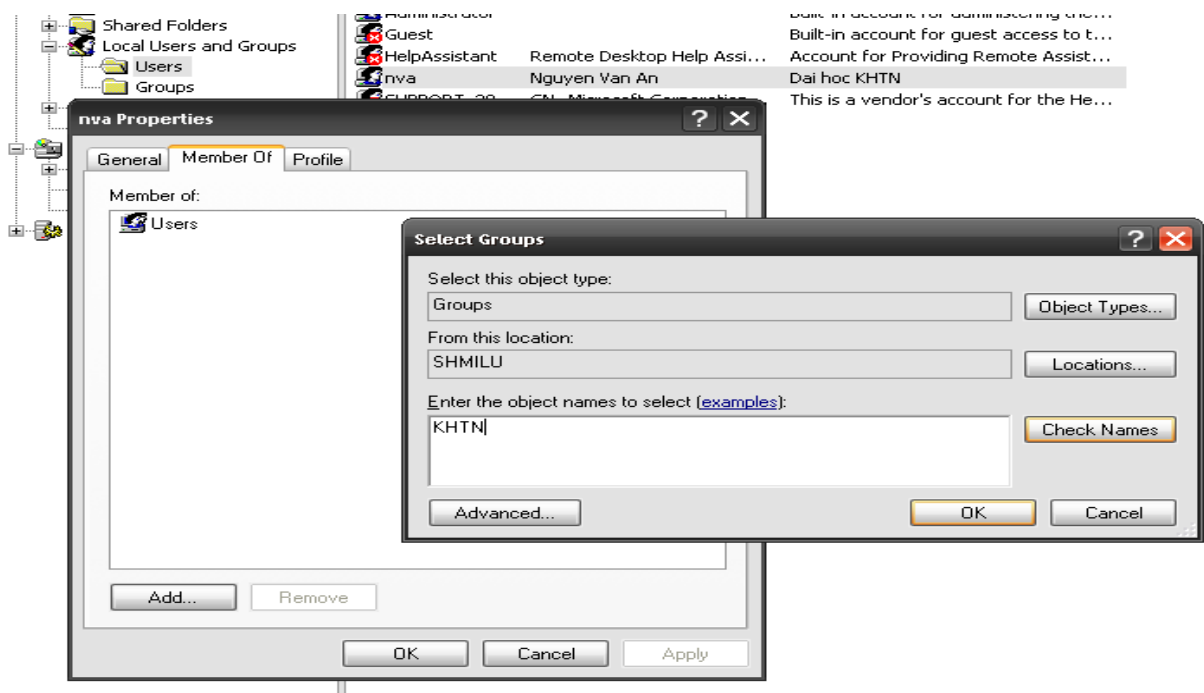


5. Để add một người dùng vào một Group:

Cách 1:

Vào User, Click đúp vào người dùng, chọn Member Of, chọn Add

→ Gõ tên group mà user thuộc về



Cách 2:

Vào group muốn add thêm user, chọn Add

→ Gõ tên user cần thêm vào

