

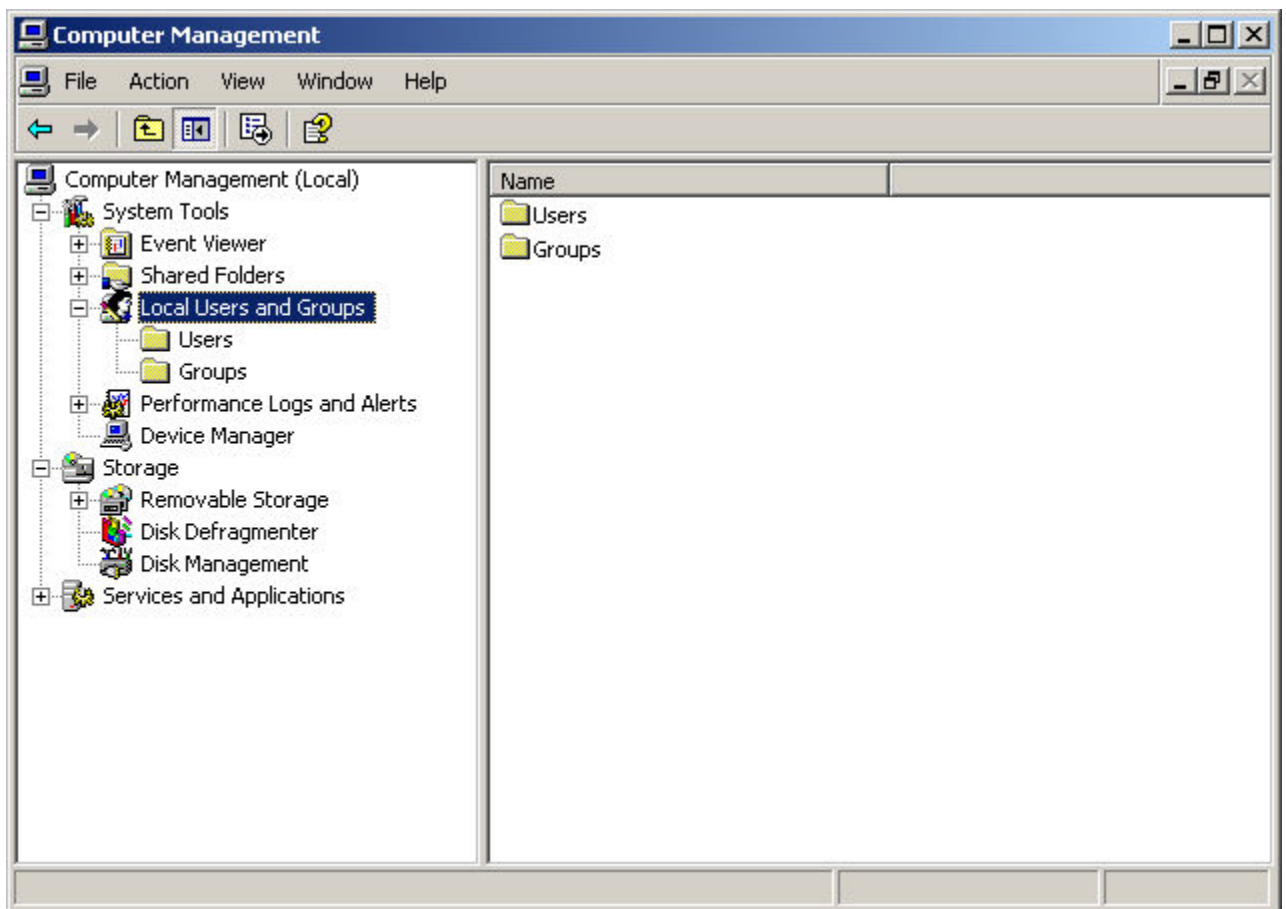
User Account, Group

Ghi chú:

Để kiểm tra các thiết lập trong bài thực hành này, anh/chị phải thực hiện quá trình **log out/log in** để chuyển đổi giữa các user.

Local User and Local Group

1. Tạo các nhóm sau đây (bằng chức năng Computer Management):
 - a. Group **nhansu** bao gồm các user: ns1, ns2, ns3, ns4
 - b. Group **hethong** bao gồm các user: ht1, ht2, ht3, ht4
 - c. Group **mang** bao gồm các user: m1, m2, m3, m4
 - d. Group **baomat** bao gồm các user: bm1, bm2, bm3
 - e. Group **khachhang** bao gồm các user: kh1, kh2, kh3, kh4, kh5, kh6, kh7



Ý nghĩa của Group ?